

**FORCE**  
**F38**

**BAHMAN**  
بهمن  
شرکت بهمن دیزل



**به قدرت گامیون، به راحتی سواری**



## مشخصات فنی

### سیستم تعلیق

جلو	فنر تخت مجهز به میل موجگیر و کمک فنر هیدرو تلسکوپی
عقب	فنر تخت مجهز به میل موجگیر و کمک فنر هیدرو تلسکوپی

### سیستم ترمز

جلو - عقب	دیسکی - کاسه‌ای (هیدرولیکی)
نوع ترمز	ترمز اتوماتیک ضد قفل هوشمند
	سیستم کنترل الکترونیکی ترمز (EBS)
	سیستم ضد لغزش (ASR)
	سیستم ترمز اضطراری خودکار (AEBS)
	سیستم کنترل الکترونیکی پایداری (ESC)
ترمز دستی	مکانیزم مکانیکی با عملکرد روی میله گاردان

### سیستم فرمان

نوع	هیدرولیک
-----	----------

### تایر و رینگ

سایز - نوع تایر	195R15C - تیوبلس
سایز - جنس رینگ	7x10 اینچ - فولادی

### سیستم الکتریکی

دینام (ولت)	۱۴
باتری (ولت)	۱۲

### تجهیزات و امکانات

هشدار برخورد از جلو (FCW)	چراغ جلو با تکنولوژی PES
سیستم ترمز اضطراری خودکار (AEBS)	چراغ رانندگی در روز (DRL) LED
سیستم هشدار حرکت بین خطوط (LDWS)	روشنایی خودکار چراغ‌ها (Auto Light)
سیستم کنترل شروع حرکت در سربالایی (HSA)	چراغ‌های مه‌شکن عقب و جلو
صندلی راننده با تعلیق مکانیکی و قابلیت تنظیم در ۶ جهت	قفل مرکزی به همراه ریموت کنترل
کروز کنترل	شیشه بالابر برقی
دوربین دید عقب، آلارم دنده عقب	آینه‌های جانبی برقی به همراه گرم‌کن
سیستم مولتی‌مدیا TFT لمسی (رادیو، رهیاب، بلوتوث، SD Card، USB)	سیستم تهویه مطبوع اتوماتیک
فرمان مجهز به کلیدهای دسترسی به سیستم مولتی‌مدیا و کروز کنترل	کیف ابزار، جک بالابر، حفاظ جانبی

### ابعاد و فواصل (میلی‌متر)

طول	۵۱۴۰
عرض (بدون احتساب آینه‌ها)	۱۸۴۰
ارتفاع (بدون احتساب بادگیر)	۲۰۷۵
ارتفاع (با احتساب بادگیر)	۲۹۴۵
فاصله محوری	۲۷۰۰

### اوزان (کیلوگرم)

وزن مجموع ناخالص	۳۸۰۰
حداکثر ظرفیت محور جلو	۱۵۰۰
حداکثر ظرفیت محور عقب	۳۰۰۰
وزن خالص خودرو	۱۴۳۰

### موتور

نوع	بنزینی ۴ سیلندر خطی با تکنولوژی MITSUBISHI ژاپن
مدل	DAN20L
سطح آلایندگی	یورو ۵
سیستم سوخت رسانی	انژکتور
حجم موتور (cc)	۱۹۹۸
نسبت تراکم	۱۱,۵:۱
حداکثر قدرت موتور (اسب بخار/ دور در دقیقه)	۱۳۹/۶۰۰۰
حداکثر گشتاور (نیوتن متر / دور در دقیقه)	۱۹۶/۴۸۰۰

### جعبه دنده

سازنده	DAE
مدل	T25R
عملکرد	دستی - ۵ دنده

### کلاچ

نوع	تک صفحه‌ای خشک با فنر دیاگرامی، قطر خارجی ۲۴۰ میلی‌متر
-----	--

### مخزن سوخت

نوع سوخت	بنزین
ظرفیت مخزن سوخت (لیتر)	۶۰

\* ممکن است برخی مشخصات و تجهیزات درج شده در این کاتالوگ در زمان فروش تغییر یافته باشد که در هر صورت ملاک نهایی، مشخصات خودروی آماده تحویل می‌باشد.



## تصاویر داخلی و امکانات



فضای پشت صندلی‌ها و کنسول میانی



فضای راحت و به روز کابین



غریبک فرمان مجهز به کلیدهای دسترسی به مولتی مدیا و کروز کنترل



چراغ جلو با تکنولوژی PES به همراه چراغ رانندگی در روز LED



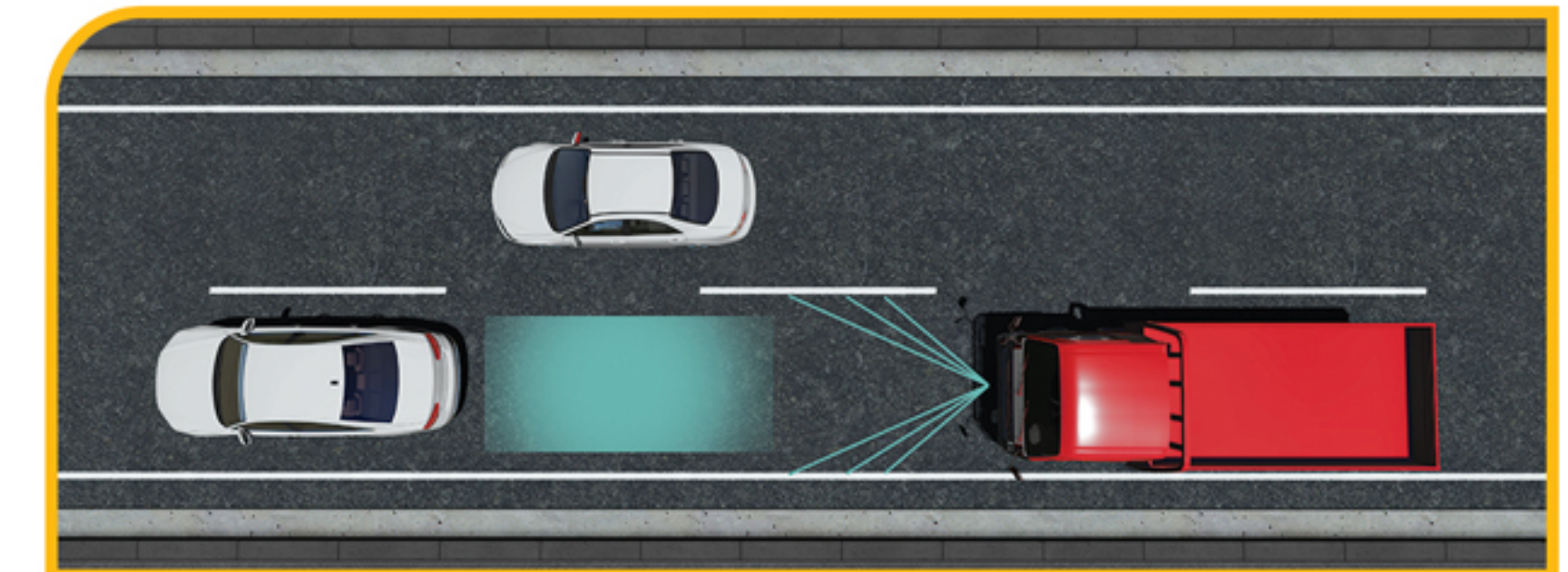
سیستم مولتی مدیا TFT لمسی (رادیو، رهیاب، بلوتوث، USB، SD)



صندلی راننده با تعلیق مکانیکی و قابلیت تنظیم در ۶ جهت



سیستم ترمز اضطراری خودکار (AEBS)



سیستم هشدار حرکت بین خطوط (LDWS)



# بهمن دیزل معتبرترین نام در صنعت حمل و نقل کشور



اطلاعات بیشتر

آدرس: تهران، کیلومتر ۱۳ بزرگراه لشگری (جاده مخصوص کرج)، پلاک ۲۷۹

کد پستی: ۱۳۹۷۱۱ - ۳۹۷۹۹ | تلفن: ۰۲۱-۴۸۰۸۱ | [www.bahman.ir](http://www.bahman.ir)

